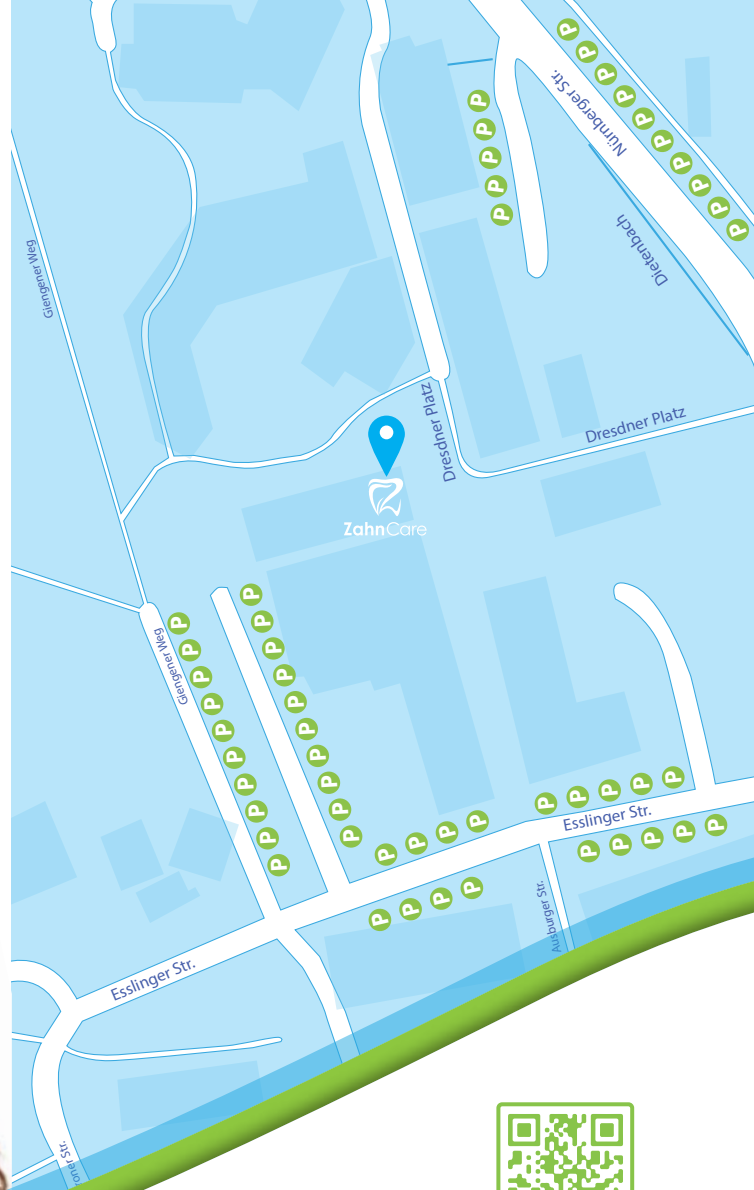


Eine Alternative
zur Zahnsperre:
INVISALIGN



 
@zahncareawadin


 www.zahn-care.de
info@zahn-care.de
 T: +49 (0) 7121 62 00 87
F: +49 (0) 7121 62 27 551

 Dresdner Pl. 7, 72760 Reutlingen

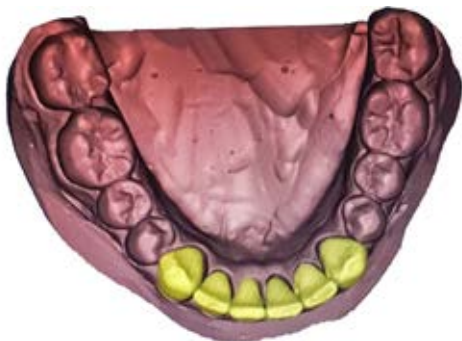

ZahnCare

ZAHNKORREKTUR
MIT SCHIENEN

Die Aligner-Therapie ist eine kieferorthopädische Behandlungsmethode zur weitgehend unsichtbaren Behandlung von leichten bis schweren Zahnfehlstellungen, die mit einer Sequenz von individuell gefertigten, dünnen und durchsichtigen Kunststoffschienen arbeitet.

So funktioniert das Invisalign-Verfahren:

Es werden Abdrücke vom oberen und unteren Zahnbogen gemacht an Invisalign übermittelt. Zusätzlich werden Patientenfotos angefertigt die im Programm hochgeladen werden, um die Behandlungsziele festlegen zu können.

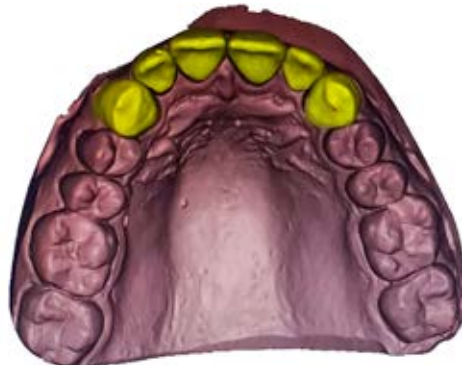
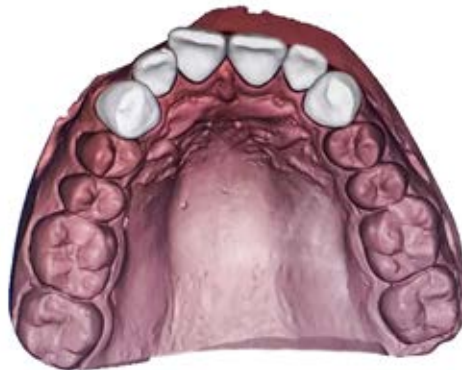


Die Abdrücke werden von Invisalign gescannt und digitalisiert.

Der Zahnarzt erhält einen virtuellen Behandlungsplan, der die vorgesehenen Zahnbewegungen bis zum gewünschten Ergebnis zeigt.

Die Planung bekommt der Zahnarzt in einer 3D-Planungssoftware von Invisalign zu Vorschau und kann dann wenn notwendig noch Änderungen vornehmen.

Nach Bestätigung des Behandlungsplanes werden mehrere Aligner Schienen individuell angefertigt, und an die Praxis geliefert. Ungefähr alle 2 Wochen wechselt man zu einem neuen Aligner-Paar.



Alle 8-12 Wochen prüft der Zahnarzt bei Kontrollterminen ob die Behandlung planmäßig verläuft.

Die Schienen werden zum Essen oder zur Zahnpflege herausgenommen und danach wieder eingesetzt.

Die Vorteile zur festsitzenden Zahnsperre: einfache Gewöhnung, fast unsichtbar (durchsichtige Kunststoffschienen und einfache Mundhygiene.

Des Weiteren ist die Gewöhnung oft einfacher als die an eine feste Zahnsperre.

Ein weiterer Vorteil ist die Simulation des Endergebnisses schon vor Behandlungsbeginn.

Diese Möglichkeit der Zahnregulierung erfordert jedoch Disziplin und Durchhaltevermögen.

Die Zahnschienen sollten nach Möglichkeit Tag und Nacht getragen werden.

Bei nicht ausreichender Tragedauer verlängert sich die Therapie oder bleibt erfolglos.

Die Vorteile auf einen Blick:

- nahezu unsichtbar (transparente Kunststoffschienen)
- komfortabel
- herausnehmbar
- effizient